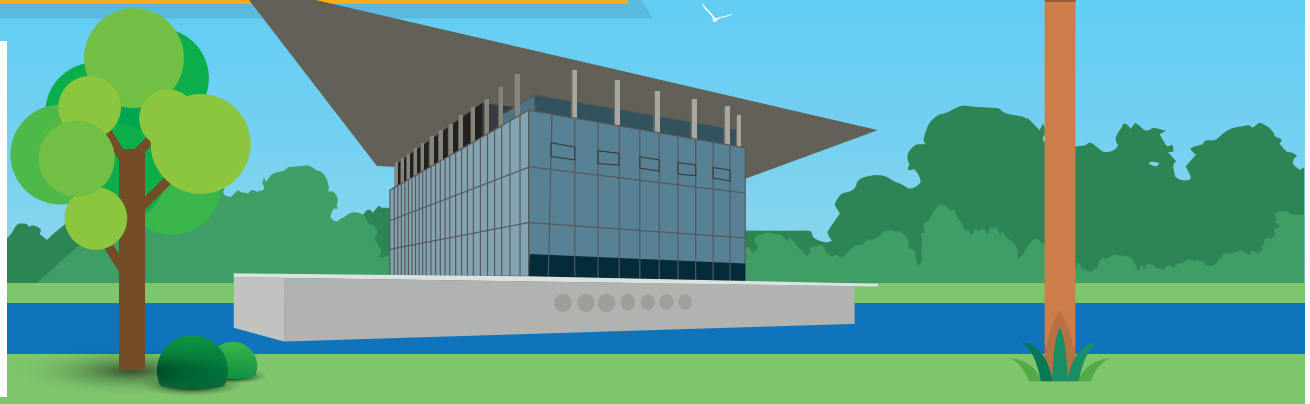




De begroting 2024 – 2027 legt de basis voor een financiële gezonde toekomst en dus een structureel sluitende begroting voor 2024. De begroting staat dit jaar in het teken van keuzes maken. Dat zijn keuzes die pijn doen en maatschappelijke impact hebben. Keuzes waar iedereen iets van zal merken. Maar het is ook gelukt om veel van de voorzieningen in stand te houden. Door financiën vanuit het gemeentefonds, het nauwkeurig toetsen van geplande bedragen, bezuinigingen en de nodige technische aanpassingen is dit college er in geslaagd een structureel sluitende begroting op te stellen. Hiermee kunnen we de ambities voor Lansingerland als groeigemeente verder vormgeven.

Het college van burgemeester en wethouders



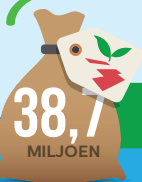
INKOMSTEN



Bijna de helft krijgen we van het Rijk.

De rest krijgen we uit lokale heffingen en overige inkomsten.

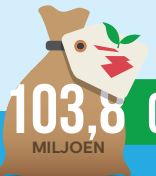
De totale inkomsten voor 2024 zijn begroot op €241,2 miljoen.



LOKALE HEFFINGEN

x1000

Onroerende-zaakbelasting (OZB)	€	21.435
Afvalstoffenheffing	€	6.723
Rioolheffing	€	7.273
Bouwleges en overige leges	€	2.520
Hondenbelasting	€	368
Lijkbezorgingsrechten	€	240
Precariobelasting	€	45
Marktgeden	€	71



OVERIGE INKOMSTEN

Rente en dividenden	€	3.386
Grondexploitatie	€	56.151
Overige inkomsten	€	44.261

“We blijven omzien naar elkaar. We hechten grote waarde aan het ondersteunen van jeugd en ouders. Daarom wordt onder andere de pilotproject steunouders verlengd. Ook moet iedereen mee kunnen doen. Dit uit zich onder andere in het feit dat de Rotterdampas behouden blijft. Daarnaast willen we levendige centra en veilige fietsenstallingen blijven stimuleren.”



HOVEEL BETAAL IK IN 2024 AAN:

ONROERENDZAAKBELASTING WOZ-waarde € 479.000	€ 373,62
AFVALSTOFFENHEFFING	€ 272,51
RIOOLHEFFING	€ 263,22
HONDENBELASTING Eerste hond	€ 89,67

Simon Fortuyn
Wethouder Financiën

De uitgebreide begroting vindt u op www.lansingerland.nl/financien

UITGAVEN



De totale uitgaven voor 2024 zijn begroot op: € 241.668.000,-

Het begrotingssaldo 2024 komt uit op een tekort van € 434.000,-. Structureel hebben we geen tekort, maar een plus van € 124.000,-.

BESTUUR EN DIENSTVERLENING

x1000

Gemeenteraad, college en griffier	€	3.210
Samenwerking	€	338
Dienstverlening	€	3.066

OPENBARE ORDE EN VEILIGHEID

SPORT, CULTUUR EN ONDERWIJS

Sport	€	2.689
Cultuur	€	2.445
Onderwijs en kinderopvang	€	11.520

SOCIAAL DOMEIN

Samenleving	€	10.801
Jeugd	€	27.073
Participatie	€	16.824
Maatschappelijke ondersteuning	€	14.950

KWALITEIT OPENBARE RUIMTE

Beheer openbare ruimte	€	18.659
Afval- en afvalwatermanagement	€	12.282
Vastgoed	€	4.646

LANSINGERLAND ONTWIKKELT

Ruimtelijke ordening	€	10.983
Infrastructuur en mobiliteit	€	1.784
Economische ontwikkeling	€	2.528
Duurzaamheid	€	2.792

GRONDEXPLOITATIE

ALGEMENE DEKKINGSMIDDELEN EN OVERHEAD